

Reporte Meteorológico para la Agricultura

No. Aviso: 54

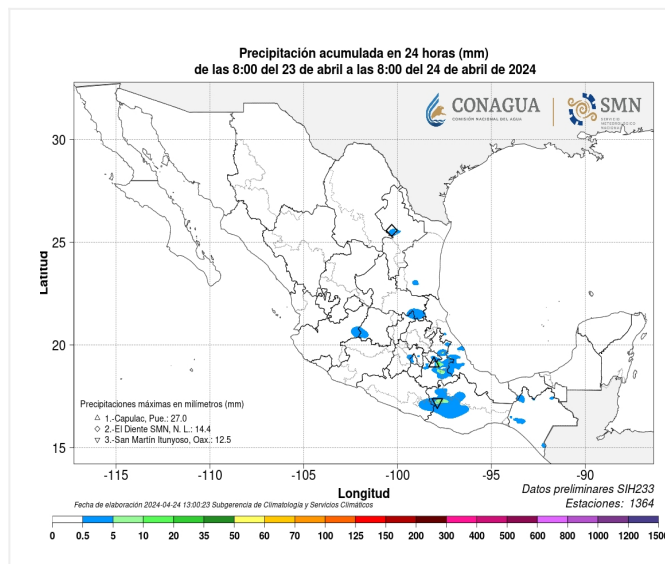
Ciudad de México a 24 de Abril del 2024.

Emisión: 15:00h

Servicio Meteorológico Nacional, fuente oficial del Gobierno de México, emite el siguiente aviso:

Mapa de precipitación registrada en las últimas 24 horas y sistemas meteorológicos

Lluvias máximas en 24 horas en mm: 27.0 mm en Capulac, Pue.; 14.4 mm en El Diente, N. L. SMN*.; 12.5 mm en San Martín Itunyoso, Oax.; 11.0 mm en San Miguel Canoa, Pue.; 8.3 mm en Acajete, Pue.; 8.0 mm en Hueyapan, Mor.; 7.8 mm en Ing. Guillermo Lugo Sanabria, Jal.; 6.5 mm en Heroica Ciudad de Tlaxiaco, Oax.; 6.2 mm en Manuel Ávila Camacho, Pue.; 6.2 mm en Ixtacamaxitlán, Pue.; 6.1 mm en Observatorio de Tlaxcala, Tlax. (Los datos son preliminares y cada institución es responsable de éstos). **Lluvias máximas registradas estatales. Datos de Cultivos.**



Para pronóstico de vientos en diferentes niveles de la atmósfera en: **Modelos de Pronóstico Numérico** se elige **WRF** en variable: Dirección y velocidad del viento; **imágenes de satélite para México.**

Lámina nacional acumulada mensual **registrada*** al martes, 23 de abril de 2024= **6.4 mm**

Lámina nacional **climatológica** mensual al martes, 23 de abril de 2024 (1991-2020) = **13.0 mm (diferencia -6.6 mm)**

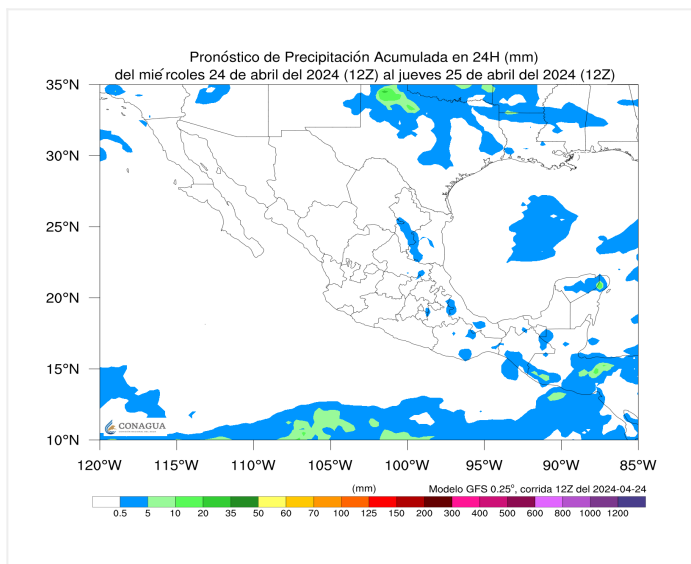
Lámina nacional acumulada **registrada*** de precipitación del 1° de enero al martes, 23 de abril de 2024= **48.8 mm**

Lámina **climatológica** de lluvias acumuladas del 1° de enero al martes, 23 de abril de 2024 (1991-2020) = **72.1 mm (diferencia -23.3 mm)**

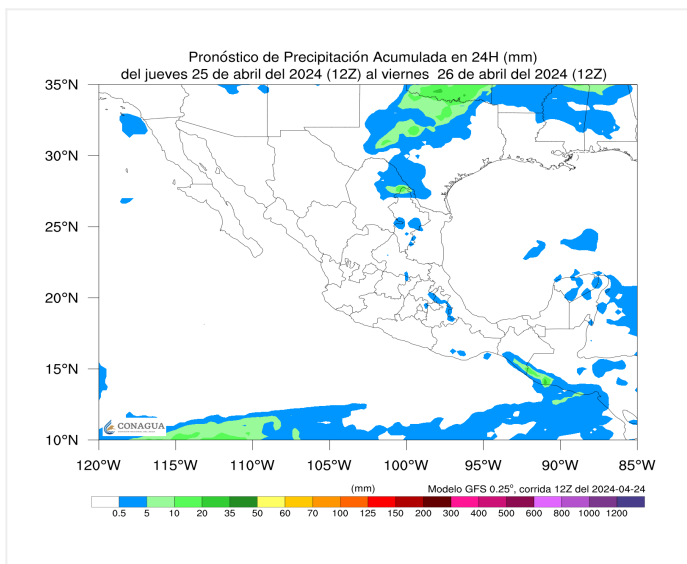
(*datos por confirmar) (Año más lluvioso: 1958 con 997.8 mm; año menos lluvioso: 2023 con 589.9 mm). Lámina de lluvia promedio climatológico anual(1991-2020): 747.6 mm; **lámina climatológica para abril: 17.3 mm; lámina climatológica acumulada de enero a abril: 76.4.**

Mapas de pronóstico y/o previsión de precipitación para cada 24 horas por cinco días y acumulada a cinco días, por estados; precipitación acumulada y registrada a **tres días y a cinco días.**

Para el miércoles, 24 de abril de 2024 (GFS).

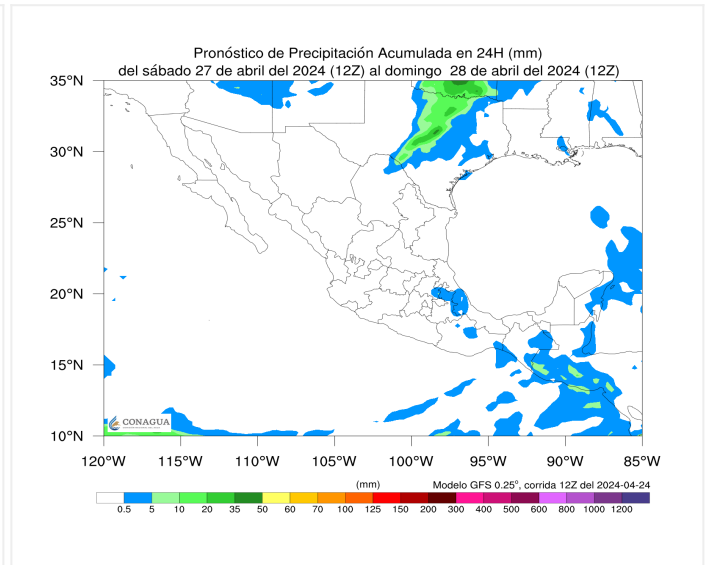
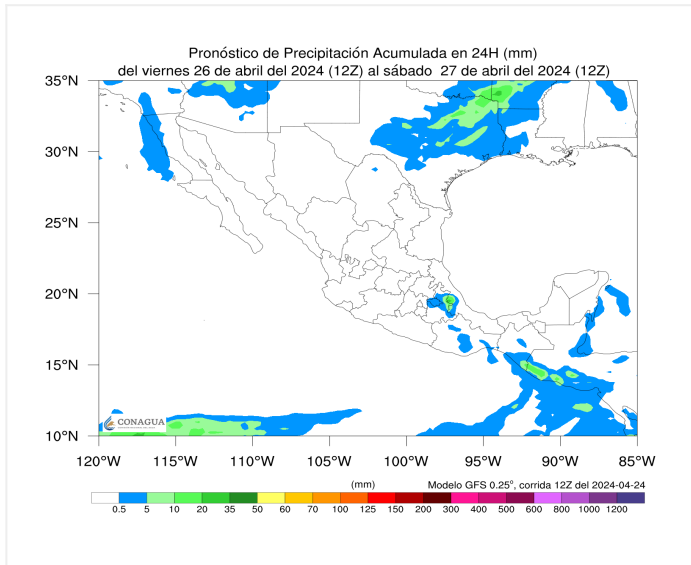


Para el jueves, 25 de abril de 2024 (GFS).

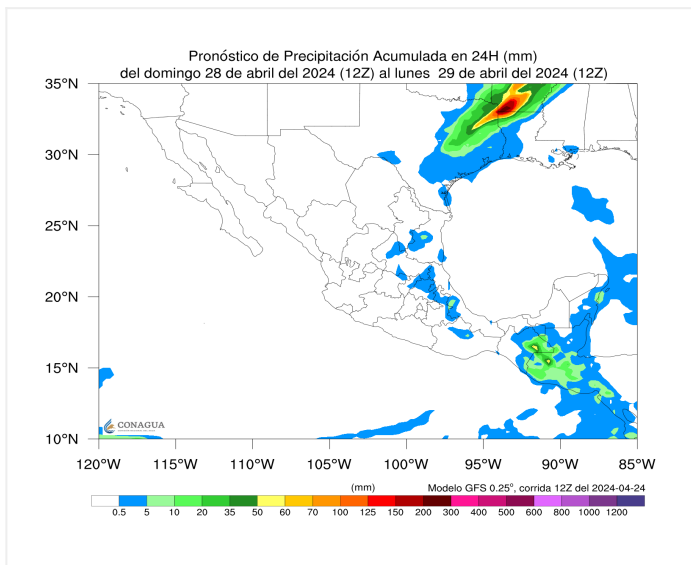


Para el viernes, 26 de abril de 2024 (GFS).

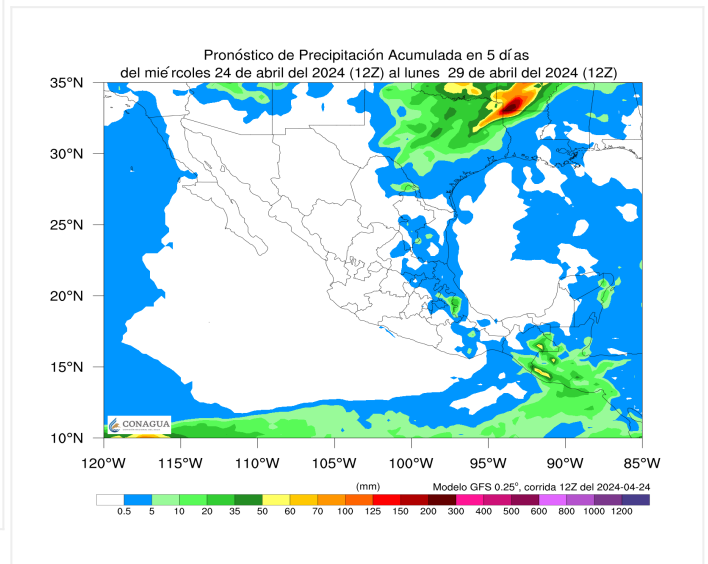
Para el sábado, 27 de abril de 2024 (GFS).



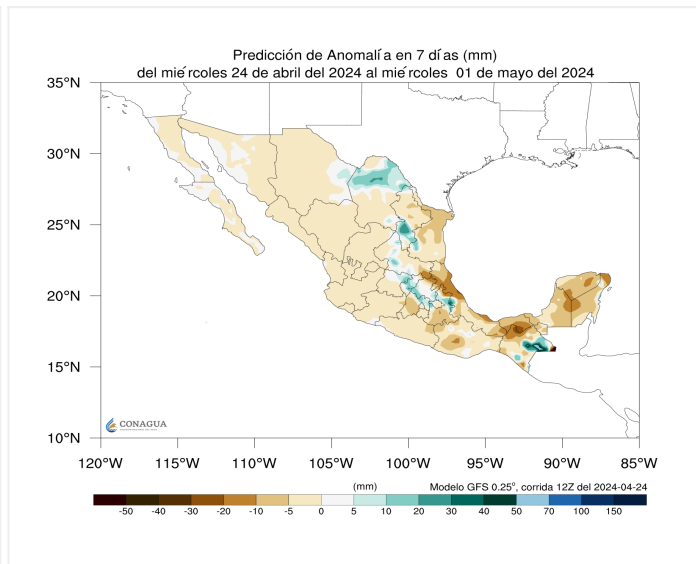
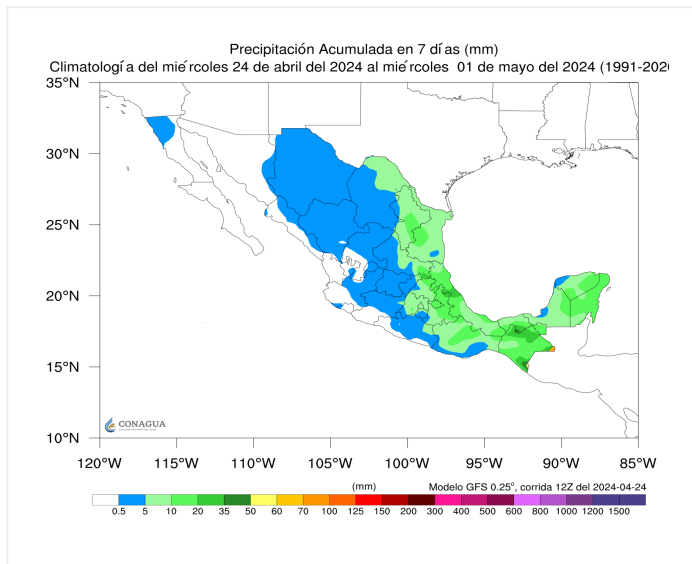
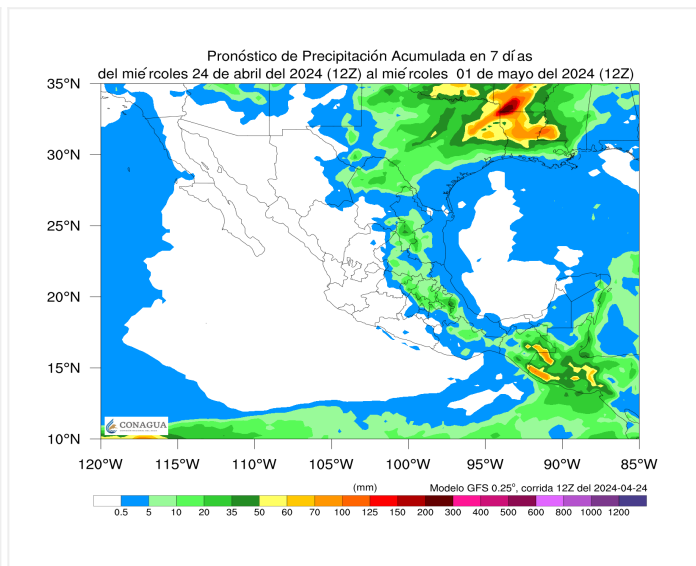
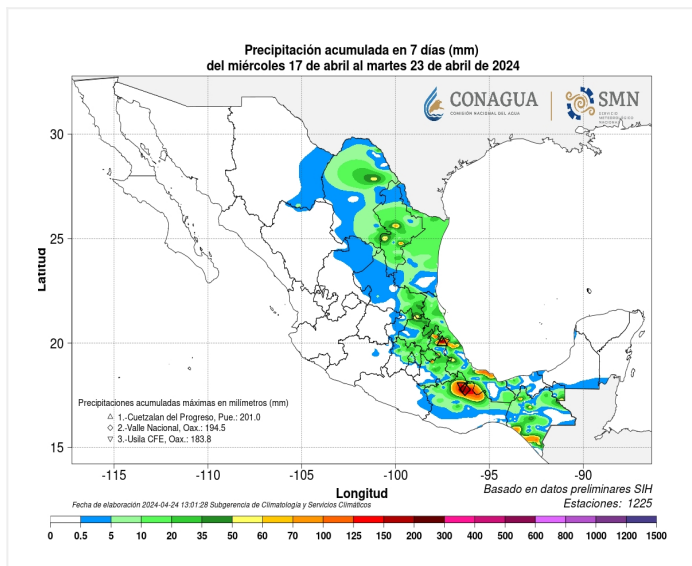
Para el domingo, 28 de abril de 2024 (GFS).



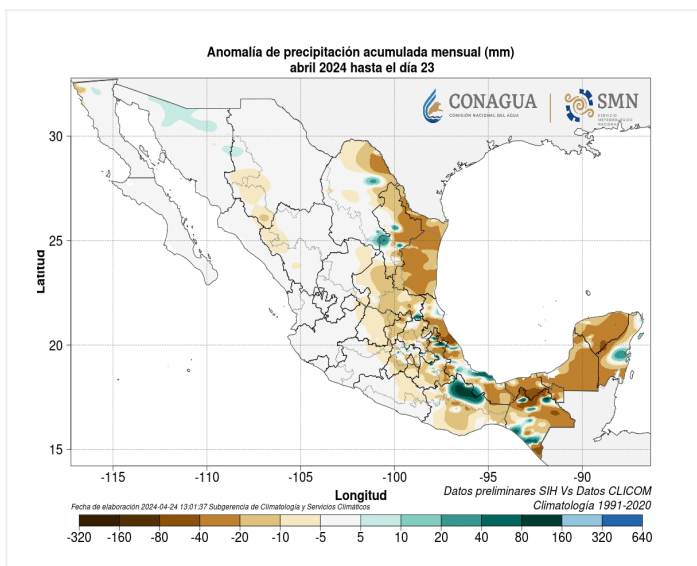
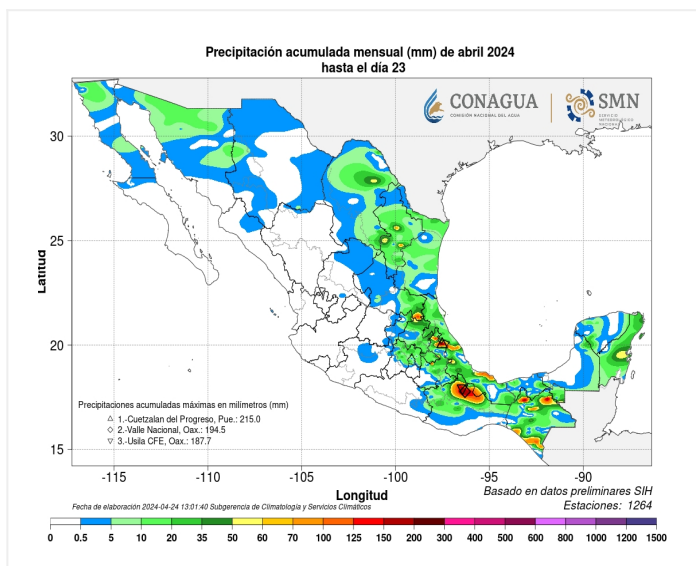
Precipitación acumulada a 5 días del del miércoles, 24 al domingo, 28 de abril de 2024.



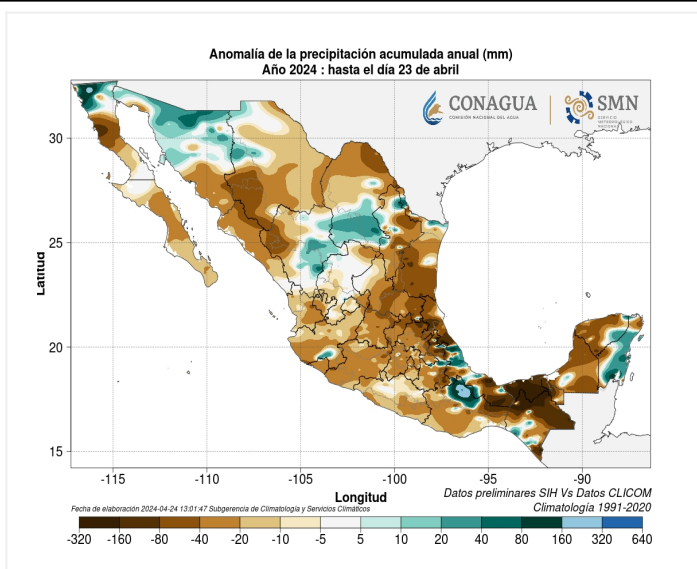
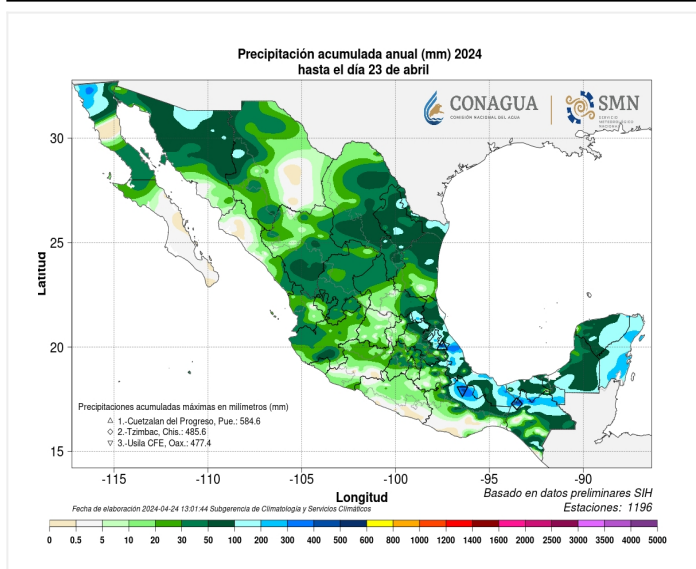
Precipitación acumulada semanal, registradas en mm: del miércoles, 17 al martes, 23 de abril de 2024; Pronóstico de precipitación, climatología y anomalía del miércoles, 24 al martes, 30 de abril de 2024. Almacenamiento en presas de uso agrícola.



Precipitación y su anomalía registrada acumulada en lo que va del mes de abril del 2024 en mm, pronóstico mensual y Perspectiva climatológica de precipitación de los dos siguientes meses



Precipitación y su anomalía registrada acumulada en lo que va del año 2024 en mm y en porcentaje.

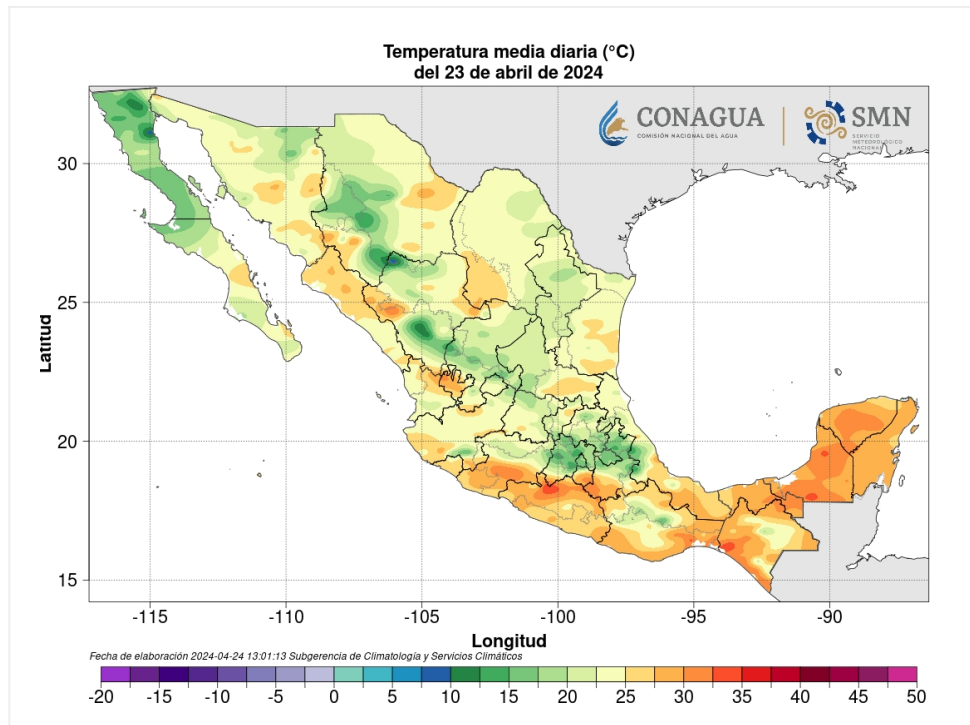
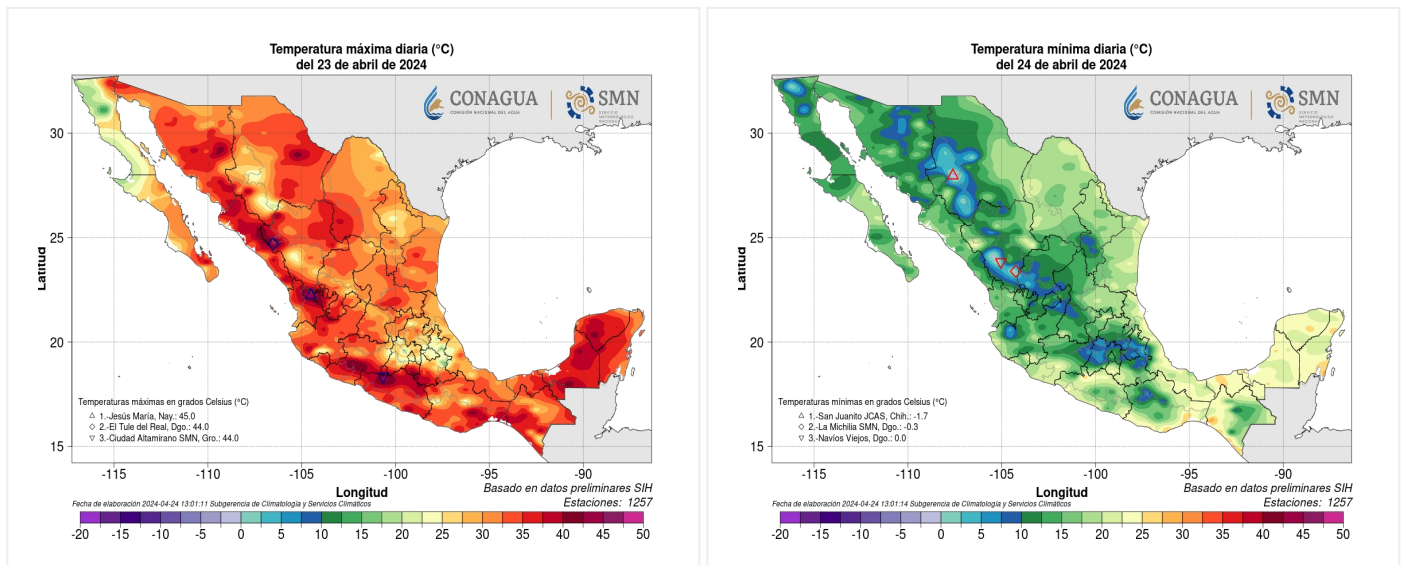


Temperaturas: análisis y pronóstico (Pronóstico por localidad)

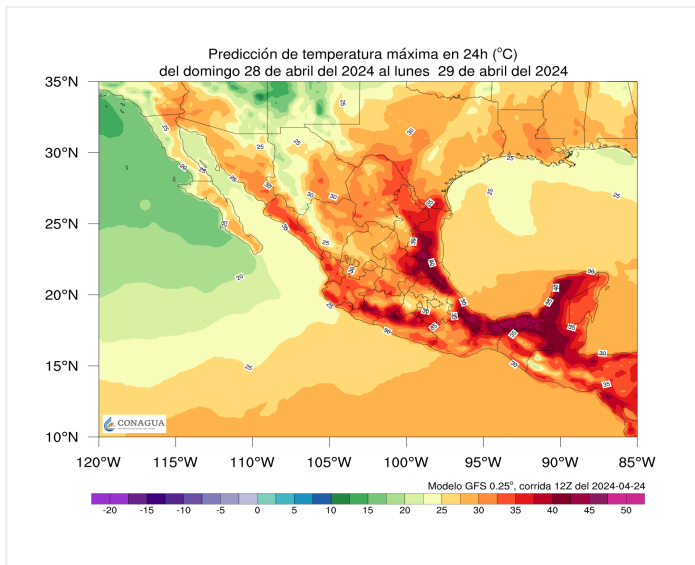
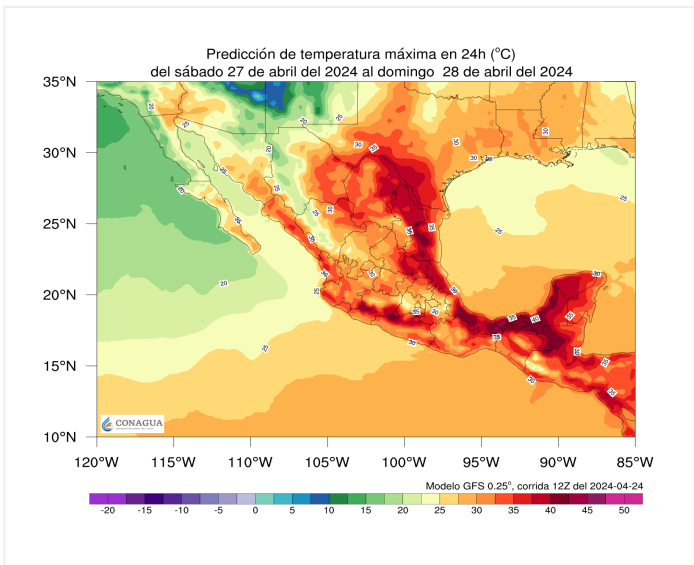
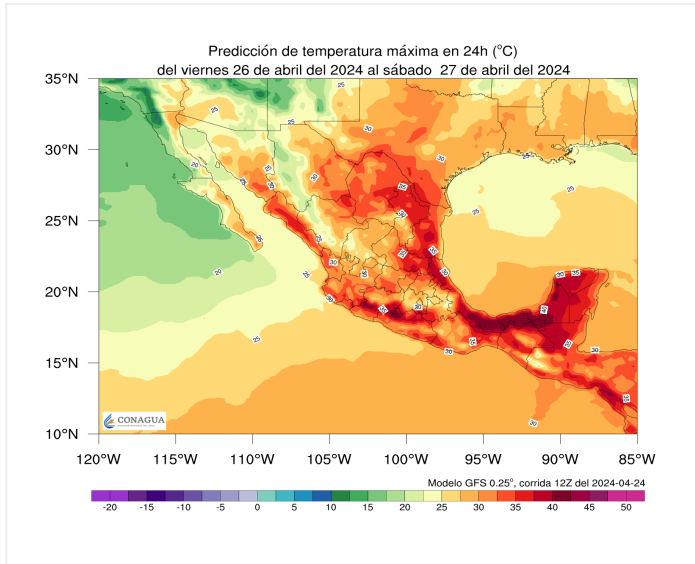
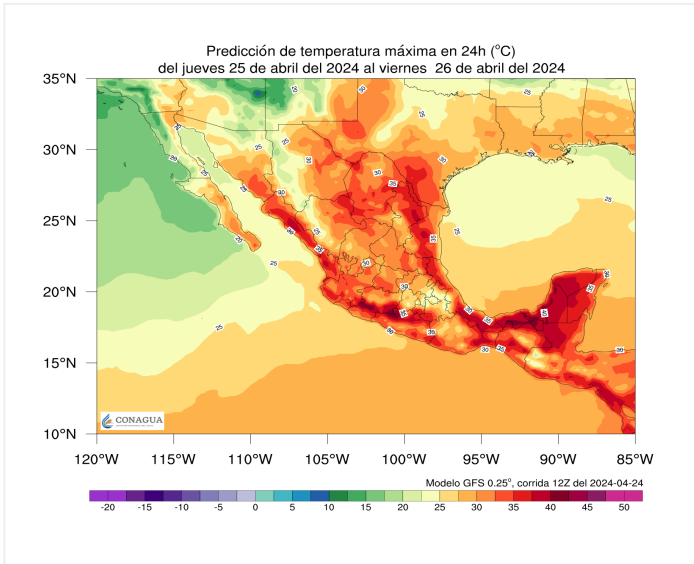
T. Máx. en °C (Ayer): 45.0 °C en Jesús María, Nay.; 44.0 °C en Ciudad Altamirano, Gro. SMN*.; 44.0 °C en El Tule del Real, Dgo.; 43.0 °C en Nexpa, Mor.; 43.0 °C en Centro de Investigación Científica, Yuc.; 43.0 °C en Urique, Chih.; 42.1 °C en Presa Zicuirán, Mich. SMN*.; 42.0 °C en Xicatlacotla, Mor.; 42.0 °C en Guatenipa, Sin.; 42.0 °C en Andrés Figueroa, Gro.; 42.0 °C en Ciudad Altamirano, Gro. **Promedio de temperaturas máximas: 31.9.**

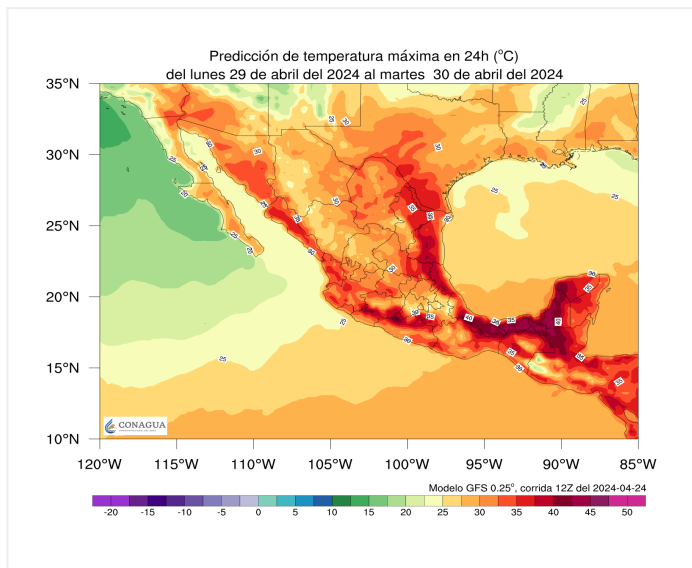
T. Mín. en °C (Hoy): -1.7 °C en San Juanito, Chih. JCAS*; -0.3 °C en La Michilia, Dgo. SMN*.; 0.0 °C en Navíos Viejos, Dgo.; 0.1 °C en Las Vegas, Dgo. SMN*.; 0.7 °C en Creel, Chih. JCAS*.; 1.0 °C en Calvillo, Ags.; 1.1 °C en Agua Hechicera, B.C.; 1.1 °C en La Rumorosa, B.C. SMN*.; 1.7 °C en Guachochi, Chih. SMN*.; 2.0 °C en Oyameles, Pue.; 2.3 °C en Madera, Chih. JCAS*. **Promedio de temperaturas mínimas: 15.8.**

Mapas de Temperatura máxima, mínima y media registradas.



Pronóstico de temperaturas máximas del jueves, 25 al lunes, 29 de abril de 2024

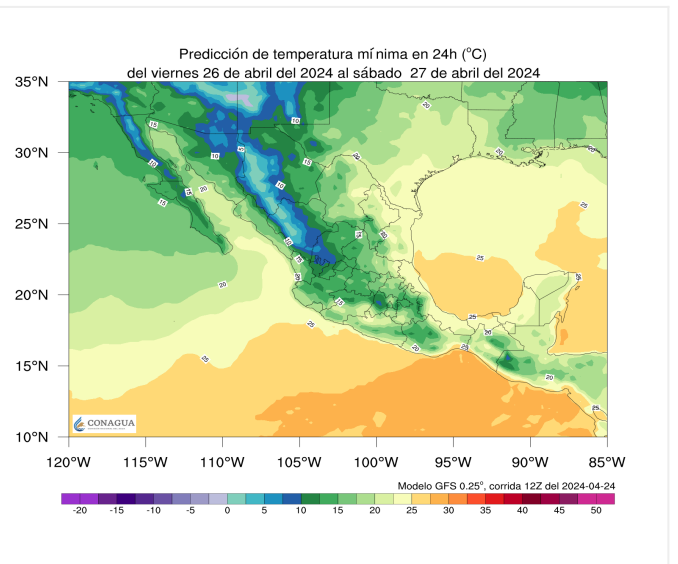
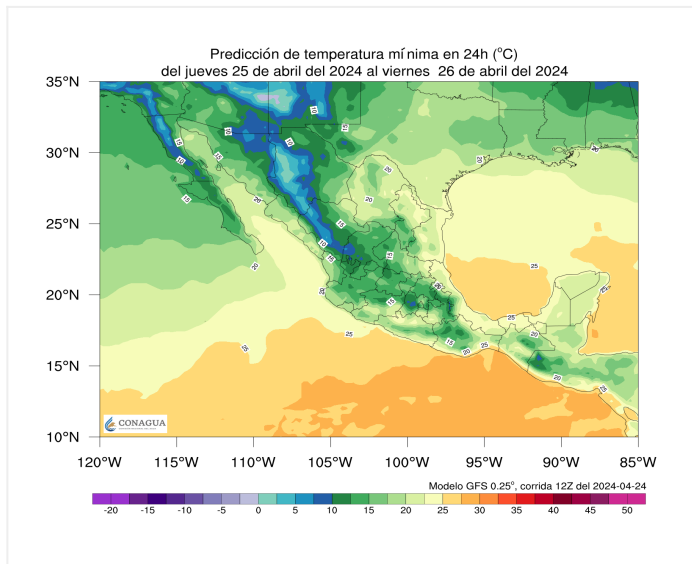


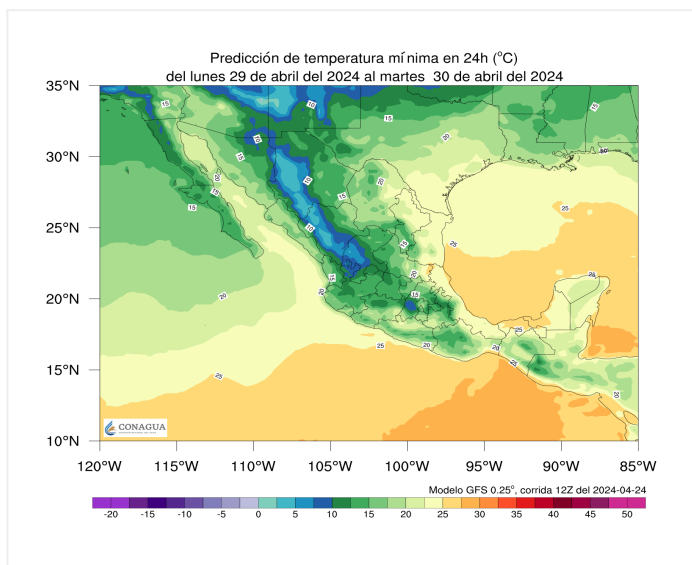
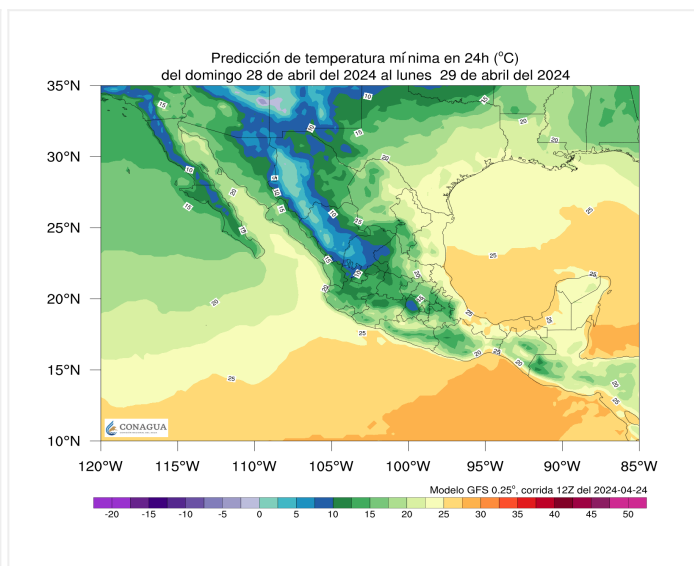
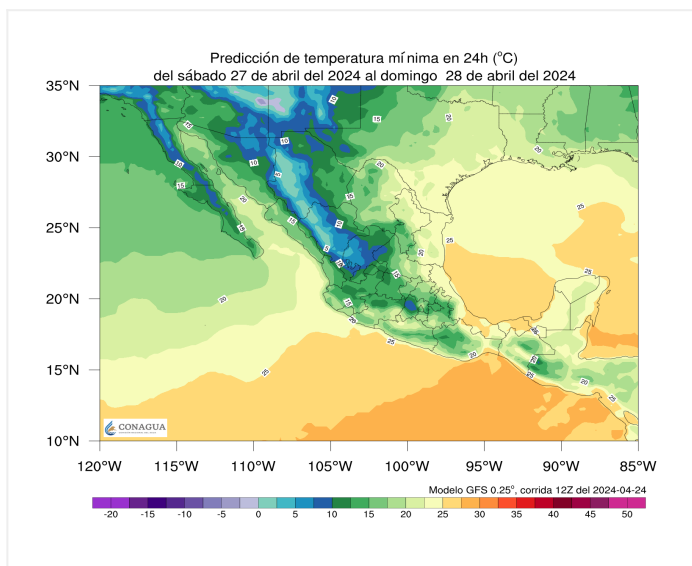


Pronóstico de temperaturas Máximas

**Los colores verdes indican que las temperaturas serán de frías a frescas durante todo el día.
Los colores rojos indican temperaturas calurosas.**

Pronóstico de temperaturas mínimas del jueves, 25 al lunes, 29 de abril de 2024





Pronóstico de temperaturas mínimas (temperaturas que se registrarán al amanecer a una altura de 2 m sobre el suelo; a nivel de superficie las temperaturas pueden registrarse inferiores a esos valores pronosticados); los tonos lilas indican temperaturas inferiores a 0 °C; se pueden registrar temperaturas bajas al amanecer con cielo despejado (heladas por radiación).

.Pronóstico para el jueves, 25 de abril de 2024.

- **Intervalos de chubascos (5 a 25 mm):** Coahuila, Chiapas, Yucatán y Quintana Roo.
- **Lluvias aisladas (0.1 a 5 mm):** Baja California, Nuevo León, Tamaulipas, San Luis Potosí, Querétaro, Hidalgo, Estado de México, Ciudad de México, Tlaxcala, Puebla, Veracruz, Oaxaca y Campeche.
- **Viento con rachas de 70 a 90 km/h y tolvaneras:** Sonora y Chihuahua.
- **Viento con rachas de 60 a 80 km/h y tolvaneras:** Baja California, Baja California Sur y Durango; **y con posible formación de torbellinos o tornados:** Coahuila.

- **Viento de componente sur (surada) con rachas de 60 a 80 km/h:** Nuevo León y Tamaulipas; y con rachas de 40 a 60 km/h:
- **Viento con rachas de 50 a 70 km/h y tolvaneras:** San Luis Potosí, Zacatecas, Aguascalientes y Jalisco. Veracruz.
- **Viento con rachas de 40 a 60 km/h:** Golfo de California, Campeche y Yucatán; **con posibles tolvaneras:** Sinaloa, Nayarit, Guanajuato, Querétaro, Hidalgo, Oaxaca, Chiapas y Tabasco.
- **Temperaturas máximas superiores a 45 °C:** Michoacán y Guerrero.
- **Temperaturas máximas de 40 a 45 °C:** Sinaloa, Nayarit, Jalisco, Colima, Oaxaca, Chiapas, Morelos, Nuevo León, Tamaulipas, San Luis Potosí, Veracruz, Tabasco y Campeche.
- **Temperaturas máximas de 35 a 40 °C:** Baja California Sur, Sonora, Chihuahua, Coahuila, Durango, Zacatecas, Aguascalientes, Guanajuato, Querétaro, Hidalgo, Estado de México (suroeste), Puebla (norte y suroeste), Yucatán y Quintana Roo.
- **Temperaturas máximas de 30 a 35 °C:** Ciudad de México.
- **Temperaturas mínimas de -5 a 0 °C con heladas durante la madrugada del viernes:** sierras de Baja California, Sonora, Chihuahua y Durango.
- **Temperaturas mínimas de 0 a 5 °C durante la madrugada del viernes:** sierras de Zacatecas.

Viernes, 26 de abril de 2024.

- **Intervalos de chubascos con lluvias puntuales fuertes (25 a 50 mm):** Puebla y Veracruz.
- **Intervalos de chubascos (5 a 25 mm):** Baja California, Tlaxcala, Oaxaca y Chiapas.
- **Lluvias aisladas (0.1 a 5 mm):** Coahuila, Nuevo León, Tamaulipas, Hidalgo, Estado de México, Ciudad de México, Yucatán y Quintana Roo.
- **Viento con rachas de 60 a 80 km/h y tolvaneras:** Baja California, Baja California Sur, Sonora, Chihuahua y Durango.
- **Viento de componente sur (surada) con rachas de 50 a 70 km/h:** Tamaulipas; **con rachas de 40 a 60 km/h:** Veracruz y Oaxaca.
- **Viento con rachas de 50 a 70 km/h:** Golfo de California; **con tolvaneras:** San Luis Potosí, Zacatecas, Aguascalientes, Sinaloa, Nayarit, Jalisco y Guanajuato; **con posible formación de torbellinos o tornados:** Coahuila y Nuevo León.
- **Viento con rachas de 40 a 60 km/h:** Campeche y Yucatán; y **con posibles tolvaneras:** Querétaro, Hidalgo y Tabasco.
- **Temperaturas máximas de 40 a 45 °C:** Michoacán, Guerrero, Oaxaca, Chiapas, Morelos, Nuevo León, Tamaulipas, San Luis Potosí, Veracruz, Tabasco, Campeche y Yucatán.
- **Temperaturas máximas de 35 a 40 °C:** Sonora (sur), Sinaloa, Nayarit, Jalisco, Colima, Chihuahua, Coahuila, Durango, Zacatecas, Aguascalientes, Guanajuato, Querétaro, Hidalgo, Estado de México (suroeste), Puebla (norte y suroeste) y Quintana Roo.
- **Temperaturas máximas de 30 a 35 °C:** Baja California Sur y Ciudad de México.
- **Temperaturas mínimas de -5 a 0 °C con heladas durante la madrugada del sábado:** sierras de Baja California, Sonora, Chihuahua y Durango.
- **Temperaturas mínimas de 0 a 5 °C durante la madrugada del sábado:** sierras de Zacatecas.

Sábado, 27 de abril de 2024.

- **Intervalos de chubascos (5 a 25 mm):** Coahuila, Hidalgo, Puebla, Veracruz Oaxaca y Chiapas.
- **Lluvias aisladas (0.1 a 5 mm):** Baja California, Nuevo León, Tamaulipas, Tlaxcala, Estado de México y Quintana Roo.
- **Viento con rachas de 70 a 90 km/h y tolveneras:** Sonora y Chihuahua.
- **Viento con rachas de 60 a 80 km/h y tolveneras:** Durango.
- **Viento de componente sur (surada) con rachas de 50 a 70 km/h:** Nuevo León, Tamaulipas, Veracruz y Oaxaca.
- **Viento con rachas de 50 a 70 km/h:** Campeche y Yucatán; y **con tolveneras:** Baja California, Baja California Sur, Coahuila, Zacatecas, San Luis Potosí, Aguascalientes y Tabasco.
- **Viento con rachas de 40 a 60 km/h y posibles tolveneras:** Sinaloa, Nayarit, Jalisco, Guanajuato, Querétaro, Hidalgo, Estado de México y Ciudad de México.
- **Temperaturas máximas de 40 a 45 °C:** Michoacán, Guerrero, Oaxaca, Chiapas, Morelos, Coahuila, Nuevo León, Tamaulipas, San Luis Potosí, Veracruz, Tabasco, Campeche y Yucatán.
- **Temperaturas máximas de 35 a 40 °C:** Sonora (sur), Sinaloa, Nayarit, Jalisco, Colima, Chihuahua, Durango, Zacatecas, Aguascalientes, Guanajuato, Querétaro, Hidalgo, Estado de México (suroeste), Puebla (norte y suroeste) y Quintana Roo.
- **Temperaturas máximas de 30 a 35 °C:** Baja California Sur y Ciudad de México.
- **Temperaturas mínimas de -5 a 0 °C con heladas durante la madrugada del domingo:** sierras de Baja California, Sonora, Chihuahua, Durango y Zacatecas.
- **Temperaturas mínimas de 0 a 5 °C durante la madrugada del domingo:** sierras de Jalisco y Aguascalientes.

Domingo, 28 de abril de 2024.

- **Intervalos de chubascos con lluvias puntuales fuertes (25 a 50 mm):** Chiapas.
- **Intervalos de chubascos (5 a 25 mm):** Tamaulipas, Puebla, Veracruz, Oaxaca y Quintana Roo.
- **Lluvias aisladas (0.1 a 5 mm):** Coahuila, Nuevo León, Guanajuato, Querétaro, Hidalgo, Tlaxcala, Estado de México, Tabasco, Campeche y Yucatán.
- **Viento con rachas de 50 a 70 km/h:** Campeche y Yucatán; y **con tolveneras:** San Luis Potosí, Querétaro e Hidalgo.
- **Viento de componente sur (surada) con rachas de 50 a 70 km/h:** Tamaulipas, Veracruz y Oaxaca.
- **Viento con rachas de 40 a 60 km/h y posibles tolveneras:** Chihuahua, Durango, Zacatecas y Tabasco.
- **Temperaturas máximas de 40 a 45 °C:** Michoacán, Guerrero, Oaxaca, Chiapas, Morelos, Tamaulipas, San Luis Potosí, Veracruz, Tabasco, Campeche y Yucatán.
- **Temperaturas máximas de 35 a 40 °C:** Sonora (sur), Sinaloa, Nayarit, Jalisco, Colima, Chihuahua, Coahuila, Nuevo León, Durango, Zacatecas, Aguascalientes, Guanajuato, Querétaro, Hidalgo, Estado de México (suroeste), Puebla (norte y suroeste) y Quintana Roo.
- **Temperaturas máximas de 30 a 35 °C:** Baja California Sur y Ciudad de México.

- **Temperaturas mínimas de -5 a 0 °C con heladas durante la madrugada del lunes:** sierras de Sonora, Chihuahua, Durango y Zacatecas.
- **Temperaturas mínimas de 0 a 5 °C durante la madrugada del lunes:** sierras de Baja California, Jalisco y Aguascalientes.

El próximo boletín se emitirá el jueves, 25 de abril de 2024 a las 15:00 horas.